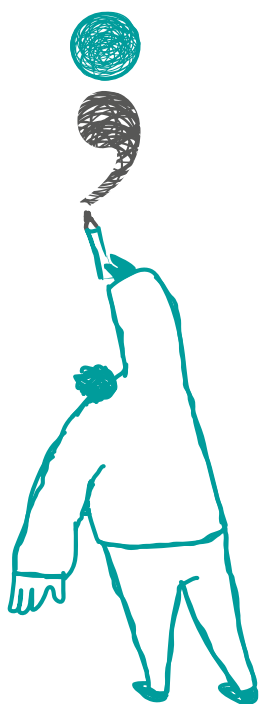


IL MODO PIÙ SOSTENIBILE DI RE.INTERPRETARE L'EDILIZIA


re.strutture
RIQUALIFICA • RISTRUTTURA • RECUPERA



RIDIAMO VITA A SPAZI CHE ALTRI PENSANO FINITI

COSA FACCIAMO

RIQUALIFICAZIONI

Interveniamo per conferire maggior valore agli immobili esistenti e per valutare anche eventuali conversioni in termini di utilizzo, ricercando soluzioni e materiali in armonia con l'identità originaria.

RISTRUTTURAZIONI

Effettuiamo interventi ordinari poco invasivi quali riparazione, rinnovamento o sostituzione di parti di una casa o di un'azienda usurate come tetto, facciata o solaio.

Siamo specializzati anche in operazioni straordinarie sulle parti strutturali dell'edificio come l'abbattimento di muri non portanti.

RECUPERI

Lavoriamo su immobili di rilevanza storico-artistica o di pregio attraverso interventi volti a tutelare, valorizzare e ritrovare l'originaria dignità.



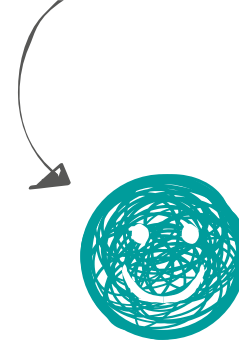
IMPEGNO ECO

Riponiamo attenzione all'efficientamento energetico andando ad adeguare i sistemi impiantistici, a eliminare le dispersioni e a introdurre, dove possibile, sistemi per la produzione di energia da fonti rinnovabili.

COME LO FACCIAMO

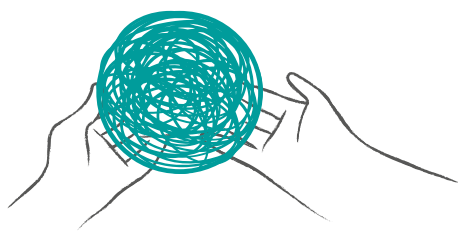
L'esperienza dei nostri professionisti e delle nostre maestranze è il nostro punto di forza. Interpretare i desideri e le esigenze dei nostri committenti è il punto di partenza.

I nostri territori vantano un inestimabile patrimonio edilizio da valorizzare, recuperare e tutelare. Proprio questa è la nostra missione. Abbiamo scelto di non realizzare edifici ex-novo ma di lavorare per fornire una seconda vita a immobili, edifici e spazi di ogni tipologia, ogni dimensione e ogni epoca di privati, enti e aziende attraverso interventi volti a ripristinare il costruito, ad aumentarne il valore e a ottimizzare il fabbisogno energetico.



IL LATO UMANO DELL'EDILIZIA





A CHI CI RIVOLGIAMO

Lavoriamo per proprietari o gestori di immobili, centri commerciali, gallerie o musei, enti pubblici e istituti religiosi ma siamo anche in grado di affiancare tecnici e professionisti (architetti, ingegneri, geometri o tecnici), imprese edili e maestranze o artigiani (muratori, elettricisti, idraulici o imbianchini).



IL NOSTRO VALORE AGGIUNTO

ECOSOSTENIBILITÀ

Un impegno per salvaguardare l'ambiente attraverso il recupero del patrimonio esistente per evitare nuove costruzioni e l'utilizzo di materiali salubri, non inquinanti e riciclabili.

TRASPARENZA E RISPETTO DEI TEMPI

Un dialogo costante, chiaro ed esaustivo con il cliente è alla base del nostro lavoro, garantendo certezze su costi, modalità operative e tempi di ogni intervento.

ESPERIENZA E SERVIZIO COMPLETO

Consolidate competenze e conoscenze nel settore dell'edilizia permettono di fornire un servizio completo, dalla progettazione all'assistenza nel tempo.

FORMAZIONE E AGGIORNAMENTO

Il percorso professionale dei nostri collaboratori viene coltivato giorno dopo giorno per fornire ai clienti risposte adeguate a ogni situazione.

AFFIDABILITÀ E QUALITÀ

L'utilizzo dei migliori materiali, la ricerca dell'innovazione, l'alta qualità di ogni intervento, il rispetto delle consegne: tutto questo crea solidi rapporti di fiducia capaci di durare nel tempo.






re.structures
 RIQUALIFICA • RISTRUTTURA • RECUPERA

SINALUNGA FIRENZE PERUGIA SIENA AREZZO
 +39 0577 679877 - info@restrutture.it



restrutture.it



SOA
 categoria OG 1
 classifica III-BIS

